

[www.kbeen.cl](http://www.kbeen.cl)

[www.bufalo.cl](http://www.bufalo.cl)



**K**BEEN<sup>®</sup>  
SAFETY STYLE





## LÍNEA PROFESIONAL

Calzado de Seguridad Kbeen, fabricados con tecnología de última generación y diseño de vanguardia. Orientado a satisfacer las más altas exigencias de protección y comodidad de los usuarios, cumpliendo con todas la normativas Chilenas vigentes.



### Puntera Visita Millenium

- WaterproofTPU (Poliuretano Termoplástico)
- Media suela antideslizante
- Suplente protector
- Puntera resistente a impactos de 200 Joules
- Resistente a hidrocarburos y derivados
- Talla: M (40 - 44)  
L (45 - 48)



Waterproof



Antideslizante



Punta de acero



Aislante Eléctrico



### Calcetín Térmico con fibra de Cobre

- Antibacteriano.
- Antimicótico.
- Antiviral.
- La Punta, Talón y Planta acolchados

#### Componentes:

- Algodón 68%
- Spandex 10%
- Elástano 3%



Punta, Talón y Planta con fibra de CU



INNOVAMOS LA SEGURIDAD CON TECNOLOGÍA DE EXCELENCIA

# LIMIT



Mayor luminosidad  
**STRONG FLEX PROTECTION**



En proceso de inscripción



ULTRALIVIANO



ANTI DESLIZANTE



STRONG FLEX PROTECTION



PUNTERA COMPOSITE



PLANTILLA TEXTIL ANTIPERFORANTE



PLANTILLA INDEFORMABLE ANTIMICÓTICO



FRESH CONFORT

# ORBIT



Mayor luminosidad  
**STRONG FLEX PROTECTION**



En proceso de inscripción



ULTRALIVIANO



ANTI DESLIZANTE



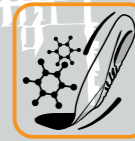
STRONG FLEX PROTECTION



PUNTERA COMPOSITE



PLANTILLA TEXTIL ANTIPERFORANTE

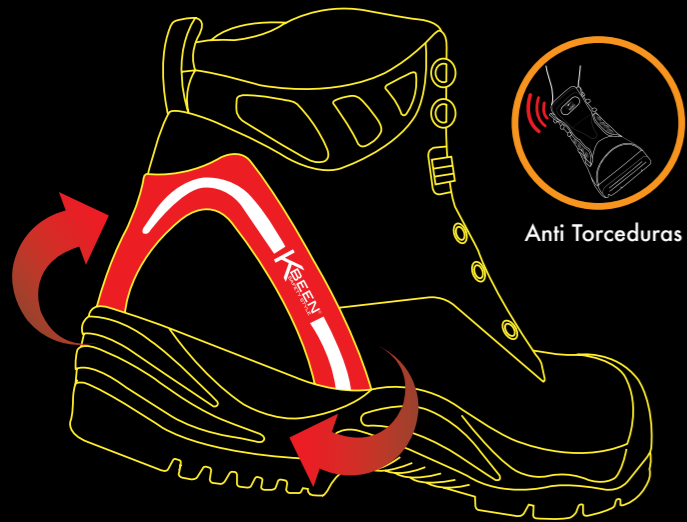


PLANTILLA INDEFORMABLE ANTIMICÓTICO



FRESH CONFORT

# SOPORTE DE TALÓN



Anti Torceduras

## MAYOR SEGURIDAD

- ANTI TORCEDURAS
- SISTEMA ASB "ANKLE SUPPORT BELT"
- MATERIAL: THERMO PLASTIC RUBBER TPR-REFLECTANTE
- TOBILLERAS MEJOR PROTEJIDAS



### Botín LI-513 Raulí

- Cuero Nobuck Café.
- Forro Reno gamuzado.
- Puntera composite no metálica según normas NCh 772/2 of. 1992 y EN ISO 20345-11.
- Refuerzo sobrepuntera de goma fabricada en caucho-estriado de alto desempeño.
- Planta Acrilo Nitrilo Bivalente sellos Rojo y Azul.
- Plantilla interior Poliuretano Gel, intercambiable con almohadillas y arco de soporte ultra resilen y antimicótica.
- Aislante eléctrico según normas ASTM 2413 y NCh 2147/2.
- Numeración del 36 al 46.



Punta de Composite



Aislante Eléctrico



Plantilla PU



Soporte Talón



Biodegradable



Ultralivianos



Estabilizador TPU

### Botín LI-514 Alerce

- Cuero Repujado Nobuck.
- Forro Reno gamuzado.
- Puntera composite no metálica según normas NCh 772/2 of. 1992 y EN ISO 20345-11.
- Refuerzo sobrepuntera en cuero de alto desempeño.
- Planta Acrilo Nitrilo Bivalente sellos Rojo y Azul.
- Plantilla interior Poliuretano Gel, intercambiable con almohadillas y arco de soporte ultra resilen y antimicótica.
- Aislante eléctrico según normas ASTM 2413 y NCh 2147/2.
- Numeración del 36 al 46.



Punta de Composite



Aislante Eléctrico



Plantilla PU



Biodegradable



Ultralivianos



Estabilizador TPU

### Botín LI-515 Roble

- Cuero Reno Ocre Gamuzado.
- Forro Reno gamuzado.
- Puntera composite no metálica según normas NCh 772/2 of. 1992 y EN ISO 20345-11.
- Refuerzo sobrepuntera de caucho estriado de alto desempeño.
- Planta Acrilo Nitrilo Bivalente sellos Rojo y Azul.
- Plantilla interior Poliuretano Gel, intercambiable con almohadillas y arco de soporte ultra resilen y antimicótica.
- Aislante eléctrico según normas ASTM 2413 y NCh 2147/2.
- Numeración del 36 al 46.



Punta de Composite



Aislante Eléctrico



Plantilla PU



Soporte Talón



Biodegradable



Ultralivianos

Ecológico

Ecológico

Ecológico



### Botín LI-516

- Cuero Chedron Graso Café
- Forro completo en cuero Napa y Split gamuzado.
- Suplente y tobillera cuero Napa y Split Gamuzado y acolchado.
- Plantilla Anatómica intercambiable, EVA forrada en Cambrell con tratamiento antimicótico.

- Bimaterialidad (Caucho Acrilo Nitrilo / EVA) resistente a Hidrocarburos y Aislante.
- Puntera de Acero templado de alta resistencia según Norma NCh 772/2
- Aislante Eléctrico según Norma NCh 2147/2
- Aislante eléctrico según normas ASTM 2413 y NCh 2147/2.
- Numeración 36 al 46



Punta de acero



Aislante Eléctrico



Plantilla PU



Ultralivianos



### Botín LI-517

- Cuero Nobuck Beige
- Forro completo en cuero Napa y Split gamuzado.
- Suplente y tobillera cuero Napa y Split Gamuzado y acolchado.
- Plantilla Anatómica intercambiable, EVA forrada en Cambrell con tratamiento antimicótico.

- Bimaterialidad (Caucho Acrilo Nitrilo / EVA) resistente a Hidrocarburos y Aislante
- Puntera de Acero templado de alta resistencia según Norma NCh 772/2
- Aislante Eléctrico según Norma NCh 2147/2
- Numeración del 36 al 46.



Punta de acero



Aislante Eléctrico



Plantilla PU



Soporte Talón

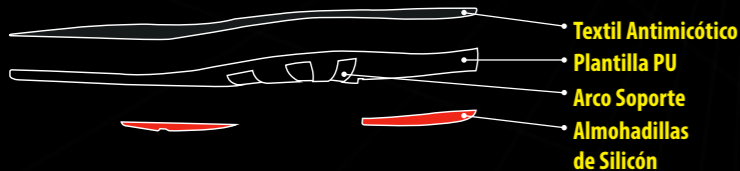


Ultralivianos



# PLANTILLA PU

- DISEÑO ERGONOMÉTRICO
- ANTIMICÓTICA
- MEJOR AMORTIGUACIÓN Y CONFORT



## Botín LI-507

- Cuero Nobuck.
- Forro Suede.
- Puntera Composite.
- Suplente y tobillera cuero soft acolchado.
- Plantilla de armado antiperforante certificada, resistencia a la penetración 1 100 N.
- Plantilla interior Poliuretano Gel, intercambiable con almohadillas y arco de soporte ultra resilen y antimicótica.
- Planta Caucho Acrilo Nitrilo resistente a derivados de hidrocarburos bases y ácidos.
- Aislante eléctrico según norma Nch 2147/2.
- Numeración :35 al 47.



Punta de Composite



Aislante Eléctrico



Antideslizante



## Botín LA-202

- Cuero Nobuck Waterproof.
- Forro completo Split gamuzado.
- Planta Acrilo Nitrilo Bivalente sellos Rojo y Azul.
- Puntera Composite.
- Plantilla de armado antiperforante certificada, resistencia a la penetración 1 100 N.
- Plantilla interior Poliuretano Gel, intercambiable con almohadillas y arco de soporte ultra resilen y antimicótica.
- Aislante eléctrico según normas.
- ASTM 2413 y Nch 2147/2.
- Numeración del 36 al 46.



Punta de Composite



Aislante Eléctrico



Waterproof



## Botín LA-204

- Cuero Chedron Pull Up engrasado.
- Puntera Composite, no metálica.
- Sobrepuntera Over Cup, reforzada en Poliuretano.
- Forro completo Split gamuzado.
- Plantilla interior de poliuretano, intercambiable y antimicótica. Con almohadillas de Silicón ultra resilen y arco soportado.



Punta de Composite



Aislante Eléctrico



Antideslizante



Plantilla PU



Soporte Talón





### Botín LI-500

- Cuero Nobuck.
- Forro Suede.
- Punta de acero.
- Suplente y tobillera cuero soft acolchado.
- Refuerzo sobrepuntera goma de alto desempeño.
- Plantilla interior Shock Absorber. Antimicótica.
- Planta Caucho Acrilo Nitrilo resistente a derivados de hidrocarburos bases y ácidos.
- Aislante eléctrico según norma NCh 2147/2.
- Numeración :36 al 46



Punta de acero



Aislante Eléctrico



Antideslizante



Shock Absorber



### Botín LI-501

- Cuero Nobuck.
- Forro Suede.
- Punta de acero.
- Suplente y tobillera cuero soft acolchado.
- Refuerzo sobrepuntera goma de alto desempeño.
- Plantilla interior Shock Absorber Antimicótica.
- Forro Thinsulate (Aislante térmico).
- Planta Caucho Acrilo Nitrilo resistente a derivados de hidrocarburos bases y ácidos.
- Aislante eléctrico según norma NCh 2147/2.
- Numeración :36 al 46



Punta de acero



Aislante Eléctrico



Antideslizante



Aislante Térmico



Shock Absorber

Thinsulate  
INSULATION



### Botín LI-502

- Cuero Nobuck Waterproof.
- Forro Suede.
- Punta de acero.
- Suplente y tobillera cuero soft acolchado.
- Refuerzo sobrepuntera goma de alto desempeño.
- Plantilla interior Shock Absorber. Antimicótica.
- Planta Caucho Acrilo Nitrilo resistente a derivados de hidrocarburos bases y ácidos.
- Aislante eléctrico según norma NCh 2147/2.
- Numeración :36 al 46.



Punta de acero



Aislante Eléctrico



Antideslizante



Waterproof



Shock Absorber



### Botín LI-506

- Cuero Náutico.
- Forro Suede.
- Punta de acero.
- Suplente y tobillera cuero soft acolchado.
- Refuerzo sobrepuntera goma de alto desempeño.
- Plantilla interior Shock Absorber. Antimicótica.
- Planta Caucho Acrilo Nitrilo resistente a derivados de hidrocarburos bases y ácidos.
- Aislante eléctrico según norma NCh 2147/2.
- Numeración :36 al 46.



Punta de acero



Aislante Eléctrico



Antideslizante



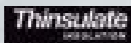
Shock Absorber



### Botín LI-504

- Cuero Nobuck.
- Forro Suede.
- Punta de composite.
- Suplente y tobillera cuero soft acolchado.
- Refuerzo sobrepuntera goma de alto desempeño.
- Plantilla interior Shock Absorber Antimicótica.

- Forro Thinsulate (Aislante térmico).
- Planta Caucho Acrilo Nitrilo resistente a derivados de hidrocarburos bases y ácidos.
- Aislante eléctrico según norma NCh 2147/2.
- Numeración :36 al 46.



Punta de Composite



Aislante Eléctrico



Antideslizante



Aislante Térmico



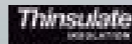
Shock Absorber



### Botín LI-503

- Cuero Nobuck.
- Forro Suede.
- Punta de composite.
- Suplente y tobillera cuero soft acolchado.
- Refuerzo sobrepuntera goma de alto desempeño.
- Plantilla interior Shock Absorber Antimicótica.

- Forro Thinsulate (Aislante térmico).
- Planta Caucho Acrilo Nitrilo resistente a derivados de hidrocarburos bases y ácidos.
- Aislante eléctrico según norma NCh 2147/2.
- Numeración :36 al 46.



Punta de Composite



Aislante Eléctrico



Antideslizante



Aislante Térmico



Shock Absorber



Ultralivianos



Flexibles

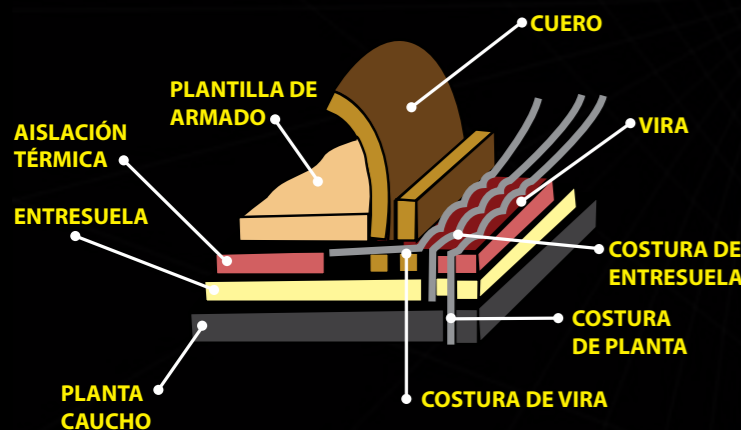




# GOODYEAR WELT



Fabricación que garantiza un calzado de mayor resistencia proporcionando un alto rendimiento, confort y cuidado a los pies en las diferentes áreas, con mayores exigencias en rubros como: minería, fundiciones, industria metalúrgica y construcción.



## Botín LA-203

- Construcción Goodyear welt (GYW).
- Cuero Crazy Horse.
- Fuelle forrado y acolchado.
- Tobillera sistema flexible, acolchada con espuma de alta densidad.
- Punta de acero templado extracalce acorde Nch 772/2 of. 1992.
- Forro completo cuero gamuzado.
- Plantilla interior de poliuretano, intercambiable y antimicótica. Con almohadillas de Silicón ultra resilen y arco soportado.
- Planta caucho acrílico nitrilo resistente a los derivados de hidrocarburos, sellos rojos y azul.
- Aislante eléctrico para tensión inferior a 600 voltios acorde Nch. 2147/2.
- Numeración del 36 al 46.



Punta de acero



Aislante Eléctrico



Plantilla PU



Punta de Composite



Aislante Eléctrico



Antideslizante



Aislante Térmico



Shock Absorber



Punta de Composite



Aislante Eléctrico



Antideslizante



Aislante Térmico



Shock Absorber



## Botín LI-700

- Cuero Flouter Graso.
- Forro Suede.
- Punta de composite.
- Suplente y tobillera cuero soft acolchado.
- Refuerzo doble puntera en cuero.
- Forro Thinsulate (Aislante térmico).
- Plantilla interior Shock Absorber. Antimicótica.
- Construcción Goodyear Welt.
- Planta Caucho Acrílico Nitrilo resistente a los hidrocarburos y sus derivados.
- Numeración 36 al 46.

## Botín LI-710

- Cuero Crazy Horse.
- Forro Suede.
- Punta de composite.
- Suplente y tobillera cuero soft acolchado.
- Forro Thinsulate (Aislante térmico).
- Plantilla interior Shock Absorber. Antimicótica.
- Construcción Goodyear Welt.
- Planta Caucho Acrílico Nitrilo resistente a los hidrocarburos y sus derivados.
- Numeración 36 al 46.



Punta de Composite



Aislante Eléctrico



Antideslizante



Aislante Térmico



Shock Absorber

# CUERO LUSTRABLE



- Fácil mantención.
- Mantiene las propiedades de Hidrorepulsión del cuero.



## Botín LI-508

- Cuero Flouter Graso.
- Forro Suede.
- Punta de acero.
- Suplente y tobillera cuero soft acolchado.
- Plantilla interior Shock Absorber. Antimicótica.
- Planta de Poliuretano de doble densidad inyectado directamente al corte. Antideslizante y resistente a los hidrocarburos y sus derivados.
- Aislante eléctrico según norma NCh 2147/2.
- Numeración :35 al 47.



Punta de acero



Aislante Eléctrico Antideslizante



Shock Absorber



## Botín LI-509

- Cuero Flouter Graso.
- Forro Suede.
- Punta de composite.
- Suplente y tobillera cuero soft acolchado.
- Plantilla interior Shock Absorber antimicótica.
- Planta de Poliuretano de doble densidad inyectado directamente al corte. Antideslizante y resistente a los hidrocarburos y sus derivados.
- Aislante eléctrico según norma NCh 2147/2.
- Numeración :35 al 47.



Punta de Composite



Aislante Eléctrico Antideslizante



Shock Absorber



## Botín LI-510

- Cuero Flouter Graso.
- Forro Suede.
- Punta de composite.
- Suplente y tobillera cuero soft acolchado.
- Plantilla interior Shock Absorber. Antimicótica.
- Forro Thinsulate (Aislante térmico).
- Planta de Poliuretano de doble densidad inyectado directamente al corte. Antideslizante y resistente a los hidrocarburos y sus derivados.
- Aislante eléctrico según norma NCh 2147/2.
- Numeración :35 al 47.



Punta de Composite



Aislante Eléctrico Antideslizante



Aislante Térmico



Shock Absorber



Thinsulate  
INSULACIÓN



# CALZADO FEMENINO



Thinsulate



Aislante Térmico

## Botín LI-505

- Cuero Nobuck.
- Forro Reno gamuzado.
- Suplente y tobillera cuero soft acolchado.
- Forro Thinsulate (Aislante térmico).
- Plantilla intercambiable de EVA con Shock Absorber.
- Aislante eléctrico según normas ASTM 2413 y NCh 2147/2.
- Puntera composite no metálica según normas NCh 772/2 of. 1992 y EN ISO 20345-11.
- Planta Caucho Acrilo Nitrilo.
- Numeración :34 al 40.



Biodegradable

## Botín Li 511 - Acacia

- Cuero Nobuck estampado Café.
- Forro Reno gamuzado.
- Puntera composite no metálica según normas NCh 772/2 of. 1992 y EN ISO 20345-11.
- Planta Acrilo Nitrilo Bivalente sellos Rojo y Azul.
- Plantilla interior Poliuretano Gel, intercambiable con almohadillas y arco de soporte ultra resilen y antimicrobica.
- Aislante eléctrico según normas ASTM 2413 y NCh 2147/2.
- Numeración del 34 al 40.



Biodegradable

## Botín Li 512 - Lengua

- Cuero Nobuck estampado Gris.
- Forro Reno gamuzado.
- Puntera composite no metálica según normas NCh 772/2 of. 1992 y EN ISO 20345-11.
- Refuerzo sobre puntera en cuero al tono.
- Planta Acrilo Nitrilo Bivalente sellos Rojo y Azul.
- Plantilla interior Poliuretano Gel, intercambiable con almohadillas y arco de soporte ultra resilen y antimicrobica.
- Aislante eléctrico según normas ASTM 2413 y NCh 2147/2.
- Numeración del 34 al 40.



Punta de Composite



Aislante Eléctrico



Antideslizante



Shock Absorber



Punta de Composite



Aislante Eléctrico



Plantilla PU



Ultralivianos



Punta de Composite



Aislante Eléctrico



Plantilla PU



Ultralivianos



| <b>KBEEN</b>                | <b>LA-202</b>                        | <b>LA-204</b>                        | <b>LI-500</b>                   | <b>LI-501</b>                   | <b>LI-502</b>                   | <b>LI-503</b>                   | <b>LI-504</b>                   | <b>LI-505</b>                   | <b>LI-506</b>                   | <b>LI-507</b>                        | <b>LI-508</b>                   |
|-----------------------------|--------------------------------------|--------------------------------------|---------------------------------|---------------------------------|---------------------------------|---------------------------------|---------------------------------|---------------------------------|---------------------------------|--------------------------------------|---------------------------------|
| <b>CONSTRUCCIÓN</b>         | Cementado                            | Inyección directa Cuero              | Cementado                       | Cementado                       | Cementado                       | Cementado                       | Cementado                       | Cementado                       | Cementado                       | Cementado                            | Inyección directa Cuero         |
| <b>CUERO</b>                | Nobuk Café Waterproof                | Chedron Graso Café                   | Nobuk Beige                     | Nobuk Café                      | Nobuk Gris Waterproof           | Nobuk Café                      | Nobuk Negro                     | Nobuk Gris                      | Nobuk Café                      | Nobuk Kaki                           | Flouter Graso Café              |
| <b>FORRO</b>                | Completo Gamuzado                    | Completo Gamuzado                    | Completo Gamuzado               | Completo Gamuzado               | Completo Gamuzado               | Completo Gamuzado               | Completo Gamuzado               | Completo Gamuzado               | Completo Gamuzado               | Completo Gamuzado                    | Completo Gamuzado               |
| <b>PLANTA</b>               | EVA Caucho Acrilo                    | PU/TPU                               | EVA Caucho Acrilo               | EVA Caucho Acrilo               | EVA Caucho Acrilo               | EVA Caucho Acrilo               | EVA Caucho Acrilo               | EVA Caucho Acrilo               | EVA Caucho Acrilo               | EVA Caucho Acrilo                    | PU/TPU Bldensidad               |
| <b>PUNTERA</b>              | Composite                            | Composite                            | Acero                           | Acero                           | Acero                           | Composite                       | Composite                       | Composite                       | Acero                           | Composite                            | Acero                           |
| <b>PLANTILLA INTERIOR</b>   | PU Ultra Resilen con Insertos de Gel | PU Ultra Resilen con Insertos de Gel | EVA con Insertos Shock Absorver | EVA con Insertos Shock Absorver | EVA con Insertos Shock Absorver | EVA con Insertos Shock Absorver | EVA con Insertos Shock Absorver | EVA con Insertos Shock Absorver | EVA con Insertos Shock Absorver | PU Ultra Resilen con Insertos de Gel | EVA con Insertos Shock Absorver |
| <b>PLANTILLA ANTICLAVOS</b> | Kevlar no Metálica                   | No Tiene                             | No Tiene                        | No Tiene                        | No Tiene                        | No Tiene                        | No Tiene                        | No Tiene                        | No Tiene                        | Kevlar no Metálica                   | No Tiene                        |
| <b> AISLANTE TÉRMICO</b>    | No Tiene                             | No Tiene                             | No Tiene                        | Thinsulate                      | No Tiene                        | Thinsulate                      | Thinsulate                      | Thinsulate                      | No Tiene                        | No Tiene                             | No Tiene                        |
| <b>NUMERACIÓN</b>           | 36-46                                | 36-48                                | 36-46                           | 36-46                           | 36-46                           | 36-46                           | 36-46                           | 34-40                           | 35-46                           | 35-47                                | 35-47                           |



| <b>LI-509</b>                   | <b>LI-510</b>                   | <b>LI-511</b>                        | <b>LI-512</b>                        | <b>LI-513</b>                        | <b>LI-514</b>                        | <b>LI-515</b>                        | <b>LI-516</b>                   | <b>LI-517</b>                   | <b>LI-700</b>                   | <b>LI-710</b>                   | <b>LIMIT</b>                         | <b>ORBIT</b>                         |
|---------------------------------|---------------------------------|--------------------------------------|--------------------------------------|--------------------------------------|--------------------------------------|--------------------------------------|---------------------------------|---------------------------------|---------------------------------|---------------------------------|--------------------------------------|--------------------------------------|
| Inyección directa Cuero         | Inyección directa Cuero         | Cementado                            | Cementado                            | Cementado                            | Cementado                            | Cementado                            | Cementado                       | Cementado                       | Goodyear Welt                   | Goodyear Welt                   | Cementado                            | Cementado                            |
| Flouter Graso Café              | Flouter Graso Café              | Nobuk Cafe Estampado                 | Nobuk Gris Estampado                 | Nobuk Café                           | Nobuk Café Repujado                  | Reno Ocre                            | Chedron Graso                   | Nobuk Beige                     | Flouter Graso Café              | Crazy Horse Café                | Malla Canva                          | Malla Canva                          |
| Completo Gamuzado               | Completo Gamuzado               | Completo Gamuzado                    | Completo Gamuzado                    | Completo Gamuzado                    | Completo Gamuzado                    | Completo Gamuzado                    | Completo Gamuzado               | Completo Gamuzado               | Completo Gamuzado               | Completo Gamuzado               | Malla Textil                         | Malla Textil                         |
| PU/TPU Bldensidad               | PU/TPU Bldensidad               | EVA Caucho Acrilo                    | EVA Caucho Acrilo                    | EVA Caucho Acrilo                    | EVA Caucho Acrilo con estab. de arco | EVA Caucho Acrilo con estab. de arco | EVA Caucho Acrilo               | EVA Caucho Acrilo               | EVA Caucho Acrilo               | EVA Caucho Acrilo               | Popcorn                              | Popcorn                              |
| Composite                       | Composite                       | Composite                            | Composite                            | Composite                            | Composite                            | Composite                            | Acero                           | Acero                           | Composite                       | Composite                       | Composite                            | Composite                            |
| EVA con Insertos Shock Absorver | EVA con Insertos Shock Absorver | PU Ultra Resilen con Insertos de Gel | PU Ultra Resilen con Insertos de Gel | PU Ultra Resilen con Insertos de Gel | PU Ultra Resilen con Insertos de Gel | PU Ultra Resilen con Insertos de Gel | EVA con Insertos Shock Absorver | EVA con Insertos Shock Absorver | EVA con Insertos Shock Absorver | EVA con Insertos Shock Absorver | PU Ultra Resilen con Insertos de Gel | PU Ultra Resilen con Insertos de Gel |
| No Tiene                        | No Tiene                        | No Tiene                             | No Tiene                             | No Tiene                             | No Tiene                             | No Tiene                             | No Tiene                        | No Tiene                        | No Tiene                        | No Tiene                        | Kevlar no Metálica                   | Kevlar no Metálica                   |
| No Tiene                        | Thinsulate                      | No Tiene                             | No Tiene                             | No Tiene                             | No Tiene                             | No Tiene                             | No Tiene                        | No Tiene                        | Thinsulate                      | Thinsulate                      | No tiene                             | No tiene                             |
| 35-47                           | 35-47                           | 34-40                                | 34-40                                | 36-46                                | 36-46                                | 36-46                                | 36-46                           | 36-46                           | 36-46                           | 35-46                           | 38-45                                | 38-45                                |



## LINEA INDUSTRIAL

Calzado de Seguridad Búfalo fabricados con tecnología de última generación y diseño de vanguardia. Orientado a satisfacer las más altas exigencias de protección y comodidad de los usuarios, cumpliendo con las normativas Chilenas vigentes.



# PLANTAS PU/TPU



## PU

Confortable  
Flexible  
Absorción de impactos.



Ultralivianos



Aislante Eléctrico

## TPU



Resistencia al Calor



Derrame de Aceites



Resistente a Hidrocarburos



Alta Flexibilidad

Confortable  
Flexible  
Buena Resistencia a la Abrasión



Planta PU/TPU

## Botín PU-901K

- Cuero Print color café.
- Cuello y suplete acolchados y forrados con cuero soft.
- Refuerzo sobrepuntera en PU.
- Planta PU/TPU inyectada directamente al cuero, resistente a hidrocarburos y sus derivados, NCh 1350 y ASTM 2413.
- Refuerzo TPR en talonera.
- Calzado aislante para tensión inferior 600 voltios acorde a Nch2147/2, ganchos y ojettillos y no metálicos.
- Plantilla de armado ANTIPERFORANTE Dyna-Flex cumpliendo norma CSA:Z105-ASTM F2413:05 y EN 12568, resistencia a la penetración 1 100 N.
- Plantilla interior removible fabricada en EVA de alta densidad con insertos amortiguadores en zonas de mayor impacto forrada en Cambrelle con tratamiento antimicrobiano.
- Numeración disponible 36 al 46.



Punta de acero



Aislante Eléctrico



Over Cup



Antideslizante



Plantilla antiperforante no tóxica Textil KEVLAR



Planta PU/TPU

## Botín PU-902K

- Cuero Grizzly graso color café.
- Cuello y suplete acolchados y forrados con cuero soft.
- Refuerzo sobrepuntera en PU.
- Planta PU/TPU inyectada directamente al cuero, resistente a hidrocarburos y sus derivados, NCh 1350 y ASTM 2413.
- Refuerzo TPR en talonera.
- Calzado aislante para tensión inferior 600 voltios acorde a Nch2147/2, ganchos y pasacordones no metálicos.
- Plantilla de armado ANTIPERFORANTE Dyna-Flex cumpliendo norma CSA:Z105-ASTM F2413:05 y EN 12568, resistencia a la penetración 1 100 N.
- Plantilla interior removible fabricada en EVA de alta densidad con insertos amortiguadores en zonas de mayor impacto forrada en Cambrelle con tratamiento antimicrobiano.
- Numeración disponible 36 al 46.



Punta de acero



Aislante Eléctrico



Over Cup



Antideslizante



Plantilla antiperforante no tóxica Textil KEVLAR

# PLANTILLA ANTIPUNCION





Membrana murciélago



Anti Torceduras



Planta PU/PU

### Botín PU-906K

- Cuero Florex liso negro.
- Cuello, suplete acolchados y forrados con cuero soft.
- Punta de acero.
- Planta PU bidensidad inyectada directamente al cuero, resistente a hidrocarburos y sus derivados.
- Plantilla interior removible EVA. Antimicrobica.
- Aislante electrico para tensión inferior 600 voltios cumple con norma: NCh 2147/2.
- Numeración 36 al 46.



Punta de acero



Aislante Eléctrico



Over Cup



Antideslizante



Punta de acero



Aislante Eléctrico



Over Cup



Antideslizante



Membrana murciélago



Anti Torceduras



Planta PU/PU

### Botín PU-907 K

- Cuero Nobuck café.
- Forro completo en Split gamuzado al tono.
- Puntera acero.
- Planta PU bidensidad inyectada directamente al cuero, resistente a hidrocarburos y sus derivados.
- Plantilla interior removible EVA . Antimicrobica.
- Aislante electrico cumple con norma: NCh 2147/2.
- Numeración del 36 al 46.





### Botín PU-1000

- Cuero Grizzly Graso.
- Forro completo e interior gamuzado café.
- Punta de acero.
- Planta de Poliuretano de doble densidad inyectada directamente al corte. Antideslizante y resistente a los hidrocarburos y sus derivados.

- Plantilla interior Shock Absorber. Antimicótica.
- Aislante eléctrico cumple con norma: NCh 2147/2.
- Numeración 35 al 46.



Punta de acero



Aislante Eléctrico



Antideslizante



Shock Absorber



### Botín PU- 600

- Cuero café moro.
- Forro completo en Split gamuzado al tono.
- Punta de acero.
- Planta de Poliuretano de doble densidad inyectada directamente al corte. Antideslizante y resistente a los hidrocarburos y sus derivados.

- Plantilla interior Shock Absorber. Antimicótica.
- Aislante eléctrico cumple con norma: NCh 2147/2.
- Numeración del 36 al 46.



Punta de acero



Aislante Eléctrico



Antideslizante



Shock Absorber



Over Cup



Punta de acero



Aislante Eléctrico



Shock Absorber



Over Cup



Plantilla antipunzante en tejido KEVLAR

### Botín PU- 601-K (Incorpora plantilla antipunzante no metálica)

- Cuero café moro.
- Forro completo en Split gamuzado al tono.
- Puntera acero.
- Planta de Poliuretano de doble densidad inyectada directamente al corte. Antideslizante y resistente a los hidrocarburos y sus derivados.
- Plantilla interior Shock Absorber. Antimicótica.
- Aislante eléctrico cumple con norma: NCh 2147/2.
- Numeración del 36 al 46.







### Botín PU-850

- Cuero Florex negro.
- Forro completo e interior gamuzado negro.
- Punta de acero.
- Planta de Poliuretano de doble densidad inyectada directamente al corte. Antideslizante y resistente a los hidrocarburos y sus derivados.

- Plantilla interior Shock Absorber. Antimicótica.
- Aislante eléctrico cumple con norma: NCh 2147/2.
- Numeración 36 al 46.



### Botín PU-750

- Cuero Florex negro.
- Forro completo e interior gamuzado negro.
- Punta de acero.
- Planta de Poliuretano de doble densidad inyectada directamente al corte. Antideslizante y resistente a los hidrocarburos y sus derivados.

- Plantilla interior Shock Absorber. Antimicótica.
- Aislante eléctrico cumple con norma: NCh 2147/2.
- Numeración 36 al 46.



Plantilla interior de acero

### Botín PU-100 / Botín PU- 101 Anticlavo

- Cuero Split negro.
- Punta de acero.
- Tobillera acolchada con espuma de alta densidad.
- Planta de Poliuretano de doble densidad inyectada directamente al corte. Antideslizante y resistente a los hidrocarburos y sus derivados.
- Plantilla interior Shock Absorber. Antimicótica.

- Aislante eléctrico cumple con norma: NCh 2147/2.
- Numeración 36 al 45.
- **Botín-PU 101 Anticlavo:** Plantilla de acero anticlavo cumple con normas UNE EN 12568, ISO EN 20344/20345/20346, ANZI Z41 ASTM F 2413, CSA 2195-02, NCh 772/2.



### Zapato PU-102

- Cuero Split negro.
- Punta de acero.
- Tobillera acolchada con espuma de alta densidad.
- Planta de Poliuretano alta densidad inyectado directo al corte, antideslizante y resistente a derivados de hidrocarburos bases y ácidos.

- Plantilla interior Shock Absorber. Antimicótica.
- Aislante eléctrico cumple con norma: NCh 2147/2.
- Numeración 35 al 46.



Punta de acero



Aislante Eléctrico



Antideslizante



Shock Absorber



Over Cup



Punta de acero



Aislante Eléctrico



Antideslizante



Shock Absorber



Over Cup



Punta de acero



Aislante Eléctrico



Antideslizante



Shock Absorber



Over Cup



Punta de acero



Aislante Eléctrico



Antideslizante



Shock Absorber



Over Cup



## Botas PVC

- PVC Negra.
- Refuerzos estriados en talonera, tobillos y punteras que previenen un desgaste prematuro y deformación de su calce, previniendo lesiones corporales.
- Forro completo tejido poliéster.
- Planta antideslizante, Flexible con Shock Absorber
- Numeración 36 al 45.

• **BOTA PVC 102:** SIN PUNTA Y SIN PLANTILLA DE ACERO.



Punta de acero



Plantilla interior de acero

• **BOTA PVC 100:** PUNTA DE ACERO TEMPLADO CONFORME A NORMA NCH 772/2.



Punta de acero



Plantilla interior de acero

• **BOTA PVC 101 ANTICLAVO:** PUNTA Y PLANTILLA ACERO TEMPLADO CONFORME A NCH 772/2.

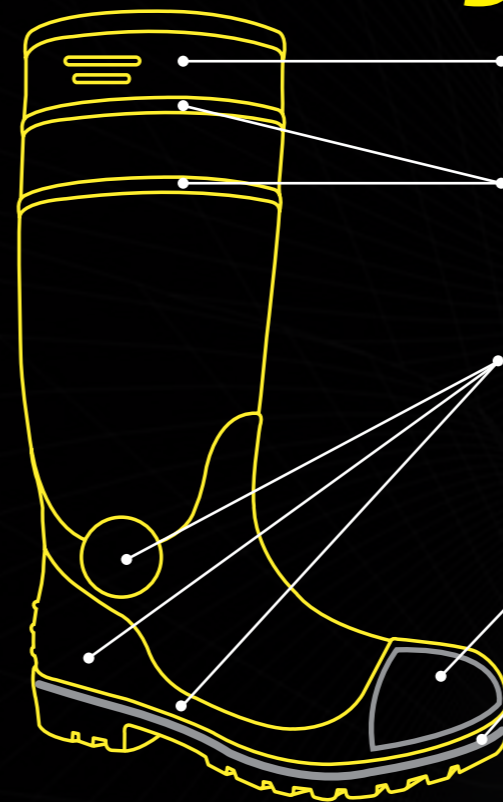


Punta de acero



Plantilla interior de acero

# BOTA PVC



• Nervaduras, toma segura para calzar las botas.

• Líneas de corte para ajustar al largo de la pierna del usuario.

• Refuerzos dobles para evitar desgaste prematuro, deformaciones en el calce. Amortiguación de impactos.

• Puntera de Acero para Modelos PVC-100 y PVC-101

• Plantilla de Acero para modelo PVC-101



• Diseño Antideslizante, Flexible.

SHOCK ABSORBER



|                      | PU-100                  | PU-101                  | PU-102                  | PU-600                  | PU-601K                 | PU-750                  | PU-850                  | PU-901 K-PRO            | PU-902 K-PRO            | PU-1000                 | PVC 100   |
|----------------------|-------------------------|-------------------------|-------------------------|-------------------------|-------------------------|-------------------------|-------------------------|-------------------------|-------------------------|-------------------------|-----------|
| CONSTRUCCIÓN         | Inyección directa Cuero | Inyección directa Cuero | Inyección directa Cuero | Inyección directa Cuero | Inyección directa Cuero | Inyección directa Cuero | Inyección directa Cuero | Inyección directa Cuero | Inyección directa Cuero | Inyección directa Cuero | Inyección |
| CUERO                | Split Negro             | Split Negro             | Split Negro             | Print Café              | Print Café              | Flores Negro            | Flores Negro            | Print Café              | Print Café              | Grisly Café             | PVC Negro |
| FORRO                | 1/2 Forro Gamuzado      | 1/2 Forro Gamuzado      | 1/2 Forro Gamuzado      | Completo Gamuzado       | Completo Gamuzado       | Completo Gamuzado       | Completo Gamuzado       | Completo Napa           | Completo Napa           | Completo Gamuzado       | Poliéster |
| PLANTA               | PU/PU Bldensidad        | PU/PU Bldensidad        | PU/PU Bldensidad        | PU/PU Bldensidad        | PU/PU Bldensidad        | PU/PU Bldensidad        | PU/PU Bldensidad        | PU/TPU                  | PU/TPU                  | PU/PU Bldensidad        | PVC       |
| PUNTERA              | Acero                   | Acero                   | Acero                   | Acero                   | Acero                   | Acero                   | Acero                   | Acero                   | Acero                   | Acero                   | Acero     |
| PLANTILLA INTERIOR   | EVA con Shock Absorber  | EVA con Shock Absorber  | EVA con Shock Absorber  | EVA con Shock Absorber  | EVA con Shock Absorber  | EVA con Shock Absorber  | EVA con Shock Absorber  | EVA con Shock Absorber  | EVA con Shock Absorber  | EVA con Shock Absorber  | No Tiene  |
| PLANTILLA ANTICLAVOS | No Tiene                | Acero Certificada       | No Tiene                | No Tiene                | Kevlar no Metálica      | No Tiene                | No Tiene                | Kevlar no Metálica      | Kevlar no Metálica      | No Tiene                | No Tiene  |
| AISLANTE TÉRMICO     | No Tiene                | No Tiene                | No Tiene                | No Tiene                | No Tiene                | No Tiene                | No Tiene                | No Tiene                | No Tiene                | No Tiene                | No Tiene  |
| NUMERACIÓN           | 36-45                   | 36-45                   | 35-46                   | 36-46                   | 36-46                   | 36-46                   | 36-46                   | 36-46                   | 36-46                   | 35-46                   | 38-45     |



|                      | PVC 101   | PVC 102   |
|----------------------|-----------|-----------|
| CONSTRUCCIÓN         | Inyección | Inyección |
| CUERO                | PVC Negro | PVC Negro |
| FORRO                | Poliéster | Poliéster |
| PLANTA               | PVC       | PVC       |
| PUNTERA              | Acero     | S/P       |
| PLANTILLA INTERIOR   | No Tiene  | No Tiene  |
| PLANTILLA ANTICLAVOS | Acero     | No Tiene  |
| AISLANTE TÉRMICO     | No Tiene  | No Tiene  |
| NUMERACIÓN           | 38-45     | 38-45     |

