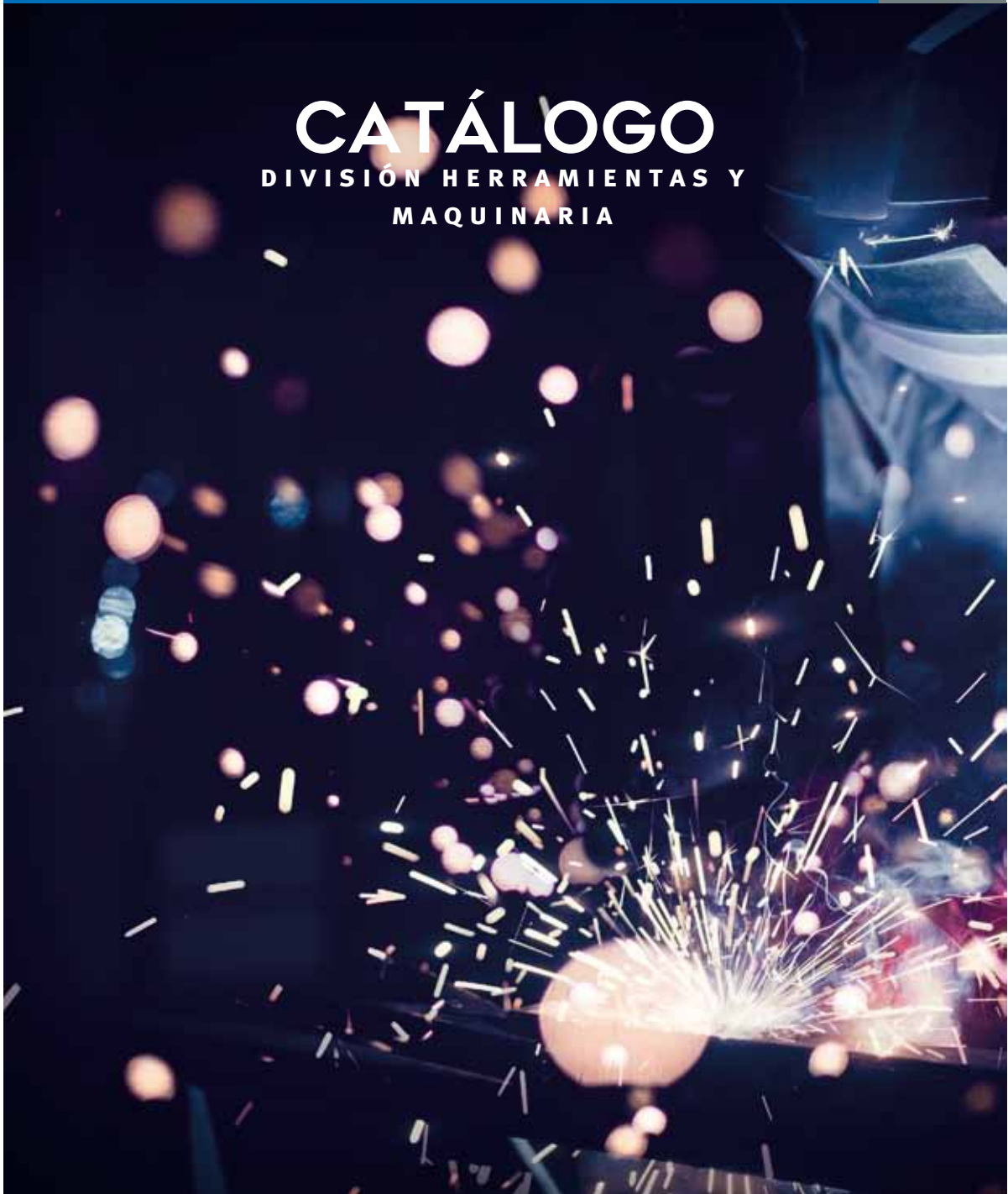




CATÁLOGO

DIVISIÓN HERRAMIENTAS Y
MAQUINARIA





DESTAPADOR DE DESAGÜE PIPE CLEANER



PDC75

Cód. 1030 11216

Especificaciones

- Potencia: **390W**
- Velocidad de rotación: **400 rpm** • Diámetro tubería: **20-100mm**
- Voltaje/Frecuencia: **220V /50Hz** • Clase de protección: **IP44** • Peso: **12,2 kg**

Incluye:

- Sonda flexible de 5m (Ø8mm) • Sonda flexible seccionada de 8x2,3m (Ø16mm) • Soporte para sonda flexible • Contenedor de accesorios • 4 Puntas tipo resorte (Ø16mm) • 4 Puntas de corte (Ø16mm) • Llave para puntas (Ø5,5mm)



PDC330Z

Cód. 1030 11218

Especificaciones

- Potencia: **390W**
- Velocidad de rotación: **300 rpm** • Diámetro tubería: **32-100mm** • Diámetro alimentación: **0-5m/min** • Voltaje/Frecuencia: **220V /50Hz**
- Clase de protección: **IP44**
- Peso: **42 kg**

Incluye:

- Sonda Ø1½"x15m (Inner Core Cable) • 1 Punta tipo resorte • 3 Puntas de corte.
- Llave hexagonal para puntas
- Incluye interruptor de pie



PDC200A

Cód. 1030 11217

Especificaciones

- Potencia: **1.100W**
- Velocidad de rotación: **700 rpm** • Diámetro tubería: **50-200mm**
- Voltaje/ Frecuencia: **220V/50Hz** • Clase de protección: **IP44**
- Peso: **45 kg**

Incluye:

- Sonda flexible seccionada 4x4,6 (Ø30mm) • Soporte para sonda flexible c/ruedas (Ø500mm) • Tubo de Protección para Sonda (4kg)
- Soporte para puntas • 3 Puntas tipo resorte (Ø30mm)
- 3 Puntas de corte (Ø30mm)
- Llave para puntas (Ø5,5mm)





DESTAPADOR DE DESAGÜE ACCESORIOS



1
P/PDC 75
Cable
Acerado
16mm X 18,4M
Cód. 1030 11468



2
P/PDC200A
Cable
Acerado
30mm X 4,6M
Cód. 1030 11469



3
P/PDC330ZF
Cable
Acerado
12,7mm X 15M
Cód. 1030 11470



4
Set 8
Cuchillos
P/PDC-75
Cód. 1030 11465



5
Set 6
Cuchillos
P/PDC-200A
Cód. 1030 11466



6
Set 4
Cuchillos
P/PDC-330ZF
Cód. 1030 11467



HERRAMIENTAS ELÉCTRICAS

MARTILLO DEMOLEDOR



DH6BC

Cód. 1030 11197

Especificaciones

- Potencia: **1.200W**
 - Frecuencia de Impacto: **2.700-3.700/min**
 - Energía Impacto: **6-14 J**
 - Portabroca Hexagonal: **18mm** • Peso: **6,3 kg**
 - Voltaje/Frecuencia: **220V /50Hz** • **Doble Aislación** • **Garantía 1 Año**
- Incluye:**
- Cíncel de punta
 - Cíncel plano
 - Cepillo de carbón



DH10BC

Cód. 1030 11196

Especificaciones

- Potencia: **1.500W**
 - Frecuencia de Impacto: **1.000-1.900/min**
 - Energía Impacto: **6-25 J**
 - Portabroca Hexagonal: **18mm** • Toma: **SDS Max**
 - Posiciones Cíncel: **12**
 - Cap. Cíncelado en hormigón: **490kg/h**
 - Peso: **10,5 kg**
 - Voltaje/Frecuencia: **220V /50Hz** • **Doble Aislación** • **Garantía 1 Año**
- Incluye:**
- Cíncel de punta
 - Cíncel plano
 - Cepillo de carbón



DH19BC

Cód. 1030 11194

Especificaciones

- Potencia: **1.700W**
 - Frecuencia de Impacto: **1.500/min**
 - Energía Impacto: **55 J**
 - Portabroca Hexagonal: **28mm** • Peso: **19,3 kg**
 - Voltaje/Frecuencia: **220V /50Hz** • **Doble Aislación** • **Garantía 1 Año**
- Incluye:**
- Cíncel de punta
 - Cíncel plano
 - Cepillo de carbón



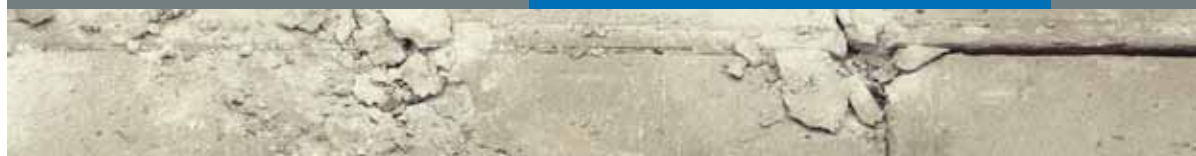
DH30BC

Cód. 1030 11193

Especificaciones

- Potencia: **2.200W**
 - Frecuencia de Impacto: **950/min**
 - Energía Impacto: **75 J**
 - Portabroca Hexagonal: **28mm** • Peso: **32 kg**
 - Voltaje/Frecuencia: **220V /50Hz** • **Doble Aislación** • **Garantía 1 Año**
- Incluye:**
- Cíncel de punta
 - Cíncel plano
 - Cepillo de carbón





HERRAMIENTAS ELÉCTRICAS ROTOMARTILLO



RH32BC

Cód. 1030 11199

Especificaciones

- Potencia: **1.050W**
- Frecuencia de Impacto: **2.000-4.200/min**
- Energía Impacto: **1-9 J**
- Portabroca Hexagonal: **32mm** • Capacidad Broca Corona: **90 mm Ø**
- Diámetro Perforación Optimo Hormigón: **16-28mm** • Velocidad Vacío: **300-720/min-1**
- Peso: **5,7 kg** • Voltaje/Frecuencia: **220V/50Hz**
- **Doble Aislación**
- **Garantía 1 Año**



RH48BC

Cód. 1030 11198

Especificaciones

- Potencia: **1.350W**
- Frecuencia de Impacto: **1.900-3.000/min**
- Energía Impacto: **2-14 J**
- Capacidad Broca: **48 mm Ø** • Capacidad Broca Corona: **120 mm Ø**
- Diámetro Perforación Optimo Hormigón: **22-40mm** • Velocidad Vacío: **250-500/min-1**
- Peso: **7,4 kg** • Voltaje/Frecuencia: **220V/50Hz**
- **Doble Aislación**
- **Garantía 1 Año**





HERRAMIENTAS ELÉCTRICAS INALÁMBRICAS



LB130DD
Taladro
Atornillador
Inalámbrico

18V Ion-Litio
NO INCLUYE BATERÍA
Cód. 1030 11445

- Especificaciones**
- Voltaje nominal: **DC 18V**
 - Velocidad sin carga: **0-500 / 0-1800rpm**
 - Capacidad del mandril: **13mm**
 - Max. Capacidad de perforación: **Acero: Ø 8mm / Madera: Ø25mm**



LB13ID
Taladro
Percutor
Inalámbrico

18V Ion-Litio
NO INCLUYE BATERÍA
Cód. 1030 11450

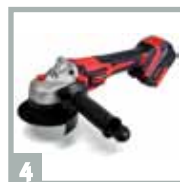
- Especificaciones**
- Voltaje nominal: **DC 18V**
 - Velocidad sin carga: **0-350 / 0-1.200rpm**
 - Impactos por minuto: **Marcha baja 0-6.000min⁻¹ / Marcha alta 0-20.000min⁻¹**
 - Capacidad del mandril: **13mm** • Max. Capacidad de perforación: **Acero: Ø6mm / Concreto: Ø8mm / Madera: Ø20mm**



LB130ID
Taladro
Percutor
Inalámbrico

18V Ion-Litio
NO INCLUYE BATERÍA
Cód. 1030 11446

- Especificaciones**
- Voltaje nominal: **DC 18V**
 - Velocidad sin carga: **0-500min⁻¹ / 0-1800 min⁻¹** • Impactos por minuto: **Marcha baja 0-8.000 Golpes/min⁻¹ , Marcha alta 0-28.800 Golpes/min⁻¹** • Capacidad del mandril: **13mm** • Max. Capacidad de perforación: **Acero: Ø 6mm / Concreto: Ø 8mm / Madera: Ø20mm**



LB115AG
Esmeril
Angular
Inalámbrico

18V Ion-Litio
NO INCLUYE BATERÍA
Cód. 1030 11449

- Especificaciones**
- Voltaje nominal: **DC 18V**
 - Velocidad sin carga: **8.500min⁻¹**
 - Diámetro del disco: **Ø 115mm (4½")** • Calibre del disco: **22,2mm**
 - Tipo Vástago: **M14**



65ID
Atornillador
de Impacto
Inalámbrico

18V Ion-Litio
NO INCLUYE BATERÍA
Cód. 1030 11447

- Especificaciones**
- Voltaje nominal: **DC 18V**
 - Velocidad sin carga: **0-2200min⁻¹**
 - Fuerza: **180N/m**
 - Fuerza de sujeción: **200N/m**



LB250IW
Llave de
Impacto
Inalámbrico

18V Ion-Litio
NO INCLUYE BATERÍA
Cód. 1030 11448

- Especificaciones**
- Voltaje nominal: **DC 18V**
 - Velocidad sin carga: **0-2200 min⁻¹** • Potencia de impacto: **0-3300gpm**
 - Máximo Torque: **250 Nm** • Capacidad del mandril: **13mm (½")**



HERRAMIENTAS ELÉCTRICAS INALÁMBRICAS



2.0AH
Batería
Ion-Litio
2.0AH 18V
Cód. 1030 11451

Especificaciones
• Capacidad de la Batería:
2.0AH
• Tecnología de Celdas:
Ion-Litio
• Tensión: **DC 18V**
• Peso: **400gr**



4.0AH
Batería
Ion-Litio
4.0AH 18V
Cód. 1030 11452

Especificaciones
• Capacidad de la Batería:
4.0AH
• Tecnología de Celdas:
Ion-Litio
• Tensión: **DC 18V**
• Peso: **600gr**



1.5A
Cargador
Batería
Ion-Litio
1.5A 18V
Cód. 1030 11453

Especificaciones
• Voltaje Nominal:
220V-50-60Hz
• Voltaje de Salida: **DC 18V** • Corriente de Salida:
1,5A • Tiempo de Carga
Batería **2.0AH: 90 min**
• Tiempo de Carga Batería
4.0AH: 180 min
• Clase de Protección:
Doble Aislación





HERRAMIENTAS MANUALES

HUINCHA DE MEDIR

**HKA5025D**

5m x 25mm
Cód. 1090 00035

- Doble faz
 - Retráctil
- Mínimo de despacho:
12 unidades

**HKA7025D**

7,5m x 25mm
Cód. 1090 00036

- Doble faz
 - Retráctil
- Mínimo de despacho:
6 unidades

**HKA1025D**

10m x 25mm
Cód. 1090 00037

- Doble faz
 - Retráctil
- Mínimo de despacho:
6 unidades





HERRAMIENTAS MANUALES

MOLINO DE GRANO



Molino de Grano

Tolva Alta
Cód. 1020 55030

- Fabricado en hierro fundido y pulido. Recubierto electrolíticamente con estaño puro, para eliminar la contaminación de alimentos. Incluye tapa plástica que orienta hacia abajo el alimento que se está procesando.
- Mínimo de despacho:**
6 unidades





HERRAMIENTAS MANUALES

TECLE CADENA



TC1000

1T
Cód. 1030 10761

- Peso 11 kg
- Levante 3 metros
- Diámetro de cadena 6mm • N° cadenas de carga 1 • Largo de cadenas 3m



TC1500

1,5T
Cód. 1030 10762

- Peso 13,5 kg
- Levante 3 metros
- Diámetro de cadena 7,1mm • N° cadenas de carga 1 • Largo de cadenas 3m



TC2000

2T
Cód. 1030 10763

- Peso 14,5 kg
- Levante 3 metros
- Diámetro de cadena 6mm • N° cadenas de carga 2 • Largo de cadenas 3m



TC3000

3T
Cód. 1030 10764

- Peso 20,5 kg
- Levante 3 metros
- Diámetro de cadena 7,1mm • N° cadenas de carga 2 • Largo de cadenas 3m



TC5000

5T
Cód. 1030 10765

- Peso 36,5 kg
- Levante 3 metros
- Diámetro de cadena 9mm • N° cadenas de carga 1 • Largo de cadenas 3m





HERRAMIENTAS MANUALES

TECLE PALANCA



TP750

0,75T

Cód. 1030 10766

- Peso **9,5 kg**
- Levante **1,5 metros**
- Diámetro de cadena **6mm** • N° cadenas de carga **1** • Largo de cadenas **1,5m**



TP1500

1,5T

Cód. 1030 10767

- Peso **11,5 kg**
- Levante **1,5 metros**
- Diámetro de cadena **8mm** • N° cadenas de carga **1** • Largo de cadenas **1,5m**



TP3000

3T

Cód. 1030 10768

- Peso **18,5 kg**
- Levante **1,5 metros**
- Diámetro de cadena **10mm** • N° cadenas de carga **1** • Largo de cadenas **1,5m**





MAQUINARIAS COMPRESOR DE AIRE



AC24XP

24L
Cód. 1030 10757

- Potencia **1500W/2Hp**
- Capacidad tanque **24L**
- Flujo de Entrada **195L/min** • Presión Máx. **8bar** • Velocidad **2850rpm** • Peso **24kg**
- Voltaje **220V/50Hz, 1 Fase** • Incluye kit de accesorios • Garantía **1 año**.



AC50XP

50L
Cód. 1030 10758

- Potencia **1500W/2Hp**
- Capacidad tanque **50L**
- Flujo de Entrada **195L/min** • Presión Máx. **8bar** • Velocidad **2850rpm** • Peso **31kg**
- Voltaje **220V/50Hz, 1 Fase** • Incluye kit de accesorios • Garantía **1 año**.



AC100XP

100L
Cód. 1030 10759

- Potencia **1800W/2,5Hp**
- Capacidad tanque **100L**
- Flujo de Entrada **250L/min** • Presión Máx. **8bar** • Velocidad **2850rpm** • Peso **80kg**
- Voltaje **220V/50Hz, 1 Fase** • Incluye kit de accesorios • Garantía **1 año**.



AC200XP

200L
Cód. 1030 10902

- Potencia **2200W/3Hp**
- Capacidad tanque **200L**
- Flujo de Entrada **300L/min** • Presión Máx. **8bar** • Velocidad **1050rpm** • Peso **105kg**
- Voltaje **220V/50Hz, 1 Fase** • Incluye kit de accesorios • Garantía **1 año**.



MAQUINARIAS MOTOCOMPRESOR A GASOLINA



AC1000GE

100L

Cód. 6000 00624

- Potencia 4000W/5,5Hp
- Capacidad tanque 100L
- Flujo de Entrada 300L/min • Presión Máx. 8bar • Peso 85kg • Incluye kit de accesorios
- Garantía 6 meses
- Motor Gasolina 4,5Hp

AC2000GE

200L

Cód. 6000 00625

- Potencia 5000W/6,5Hp
- Capacidad tanque 200L
- Flujo de Entrada 480L/min • Presión Máx. 8bar • Peso 118kg • Incluye kit de accesorios
- Garantía 6 meses
- Motor Gasolina 5,5Hp





MAQUINARIAS SOLDADORA



WAM1400
Inverter 140A
Cód. 1030 11482

- Rango de corriente **10-140A** • Ciclo de trabajo **20% @ 140A**
- Diámetro electrodo **1,0-4,0mm** • Peso **6kg**
- Panel digital de corriente • Liviano y portátil • Garantía **1 año** • Incluye: Martillo y cepillo metálico; Cable porta electrodo; Cable a tierra; Mascara con visor polarizado; Correa de transporte.



WAM1600
Inverter 160A
Cód. 1030 11480

- Rango de corriente **10-160A** • Ciclo de trabajo **60% @ 160A**
- Diámetro electrodo **1,0-4,0mm** • Peso **7kg**
- Panel digital de corriente • Liviano y portátil • Garantía **1 año** • Incluye: Martillo y cepillo metálico; Cable porta electrodo; Cable a tierra; Mascara con visor polarizado; Correa de transporte.



WAM2000
Inverter 200A
Cód. 1030 11481

- Rango de corriente **10-200A** • Ciclo de trabajo **60% @ 200A**
- Diámetro electrodo **1,0-5,0mm** • Peso **10kg**
- Panel digital de corriente • Liviano y portátil • Garantía **1 año** • Incluye: Martillo y cepillo metálico; Cable porta electrodo; Cable a tierra; Mascara con visor polarizado; Correa de transporte.





MAQUINARIAS TURBOCALEFACTOR A GAS



GHT15

15kW
Cód. 6000 00641

- Potencia **15kW** - **51200 BTU/h** •
- Presión **0,3bar** • Flujo de aire **320m³/h** • Area de calefacción **Hasta 75m²** • Combustible **Gas Licuado de petróleo GLP** • Voltaje **220V**
- Frecuencia **50Hz**
- Encendido **Piezoeléctrico** • Incluye **Sensor de Llama**
- Garantía **1 año**.



GHT30

30kW
Cód. 6000 00642

- Potencia **30kW** - **102350 BTU/h** •
- Presión **0,3bar** • Flujo de aire **872m³/h** • Area de calefacción **Hasta 145m²** • Combustible **Gas Licuado de petróleo GLP** • Voltaje **220V**
- Frecuencia **50Hz**
- Encendido **Piezoeléctrico** • Incluye **Sensor de Llama**
- Garantía **1 año**.



GHT50

50kW
Cód. 6000 00643

- Potencia **50kW** - **170600 BTU/h** •
- Presión **1,5bar** • Flujo de aire **872m³/h** • Area de calefacción **Hasta 1000m²** • Combustible **Gas Licuado de petróleo GLP** • Voltaje **220V**
- Frecuencia **50Hz**
- Encendido **Piezoeléctrico** • Incluye **Sensor de Llama**
- Garantía **1 año**.





MAQUINARIAS TURBOCALEFACTOR DIESEL/KEROSENE



DHT20

20kW

Cód.1030 10458

- Potencia **20kW** - **68200 BTU/h** • Presión **0,28bar** • Flujo de aire **595m³/h** • Area de calefacción **130m²** • Combustible **Petróleo Diesel o Kerosene** • Voltaje **220V** • Frecuencia **50Hz** • **Enfriado por Ventilador** • **Incluye sensor de llama** • **Garantía 1 año.**



DHT30R

30kW

Cód. 1030 10459

- Potencia **30kW** - **102350 BTU/h** • Presión **0,35bar** • Flujo de aire **595m³/h** • Area de calefacción **720m²** • Combustible **Petróleo Diesel o Kerosene** • Voltaje **220V** • Frecuencia **50Hz** • **Enfriado por Ventilador** • **Incluye sensor de llama** • **Garantía 1 año.**

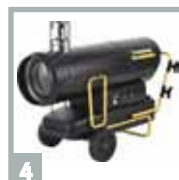


DHT50R

50kW

Cód. 1030 10925

- Potencia **50kW** - **1706000 BTU/h** • Presión **0,38bar** • Flujo de aire **1100m³/h** • Combustible **Petróleo Diesel o Kerosene** • Voltaje **220V** • Frecuencia **50Hz** • **Enfriado por Ventilador** • **Incluye sensor de llama** • **Garantía 1 año.**



DHT50RT

50kW

Cód. 1030 10928

- Potencia **50kW** - **170600 BTU/h** • Combustible **Petróleo Diesel o Kerosene** • Presión **10,5bar** • Flujo de Aire **2000m³/h** • Voltaje **220V** • Frecuencia **50Hz** • **Enfriado por Ventilador** • **Peso 56,7kg** • **Incluye sensor de llama** • **Garantía 1 año.**



MAQUINARIAS TURBOCALEFACTOR DIESEL/KEROSENE



DHT70R

67kW
Cód. 1030 10926

- Potencia **67kW** - **228600 BTU/h**
- Combustible **Petróleo Diesel o Kerosene**
- Presión **10,5bar** • Flujo de Aire **1300m³/h** • Voltaje **220V** • Frecuencia **50Hz**
- **Enfriado por Ventilador**
- Peso **40,8kg** • Incluye **sensor de llama**
- Garantía **1 año**.



DHT80RT

67kW
Cód. 1030 10929

- Potencia **67kW** - **228600 BTU/h**
- Combustible **Petróleo Diesel o Kerosene**
- Presión **10bar** • Flujo de Aire **2000m³/h** • Voltaje **220V** • Frecuencia **50Hz**
- **Enfriado por Ventilador**
- Peso **56,7kg** • Incluye **sensor de llama**
- Garantía **1 año**.



DHT100R

83kW
Cód. 1030 10927

- Potencia **83kW** - **283200 BTU/h**
- Combustible **Petróleo Diesel o Kerosene**
- Presión **10bar** • Flujo de Aire **1300m³/h** • Voltaje **220V** • Frecuencia **50Hz**
- **Enfriado por Ventilador**
- Peso **40,8kg** • Incluye **sensor de llama**
- Garantía **1 año**.

